



---

## Exclusivité Gerflor

Détection de fuites  
d'eau pour vos  
meubles frigorifiques

---

## Hydro Sensor

Solution de détection et d'alerte  
de fuites d'eau en temps réel

En association avec les sols Gerflor

# Gerflor®



# Fuites d'eau en magasin

## Un fléau aux conséquences multiples

La plupart des magasins alimentaires sont confrontés aux problèmes de fuites d'eau, parfois non détectées.



### Les causes possibles :

- **Ecoulement d'eau des meubles frigorifiques** suite à l'encrassement des canalisations (et/ou bouches) d'évacuation pour éliminer les condensats.
- **Infiltrations d'eau par la toiture** (intempéries...)
- Systèmes de climatisation...

### Quels enjeux pour le magasin ?

- **Sécurité des clients et des salariés :** risque de chutes
- **Image :** inconfort pour les clients et salariés (défaut esthétique, mauvaises odeurs, sentiment d'insalubrité...)
- **Charge de travail et d'entretien :** recherche des fuites, nettoyage
- **Perte d'exploitation potentielle :** immobilisation de zone de ventes, perte de marchandises...
- **Coûts** de réparation

# Ils nous font confiance



## Témoignage

### Pourquoi êtes-vous satisfait d'être alerté en temps réel ?

*Pour nous, cela présente l'intérêt d'un gain de temps et d'éviter des dommages éventuellement importants. Cela nous permet d'être réactifs : dès que nous sommes alertés, nous pouvons faire intervenir un prestataire immédiatement, dans les quelques heures qui suivent, et limiter éventuellement les dégâts.*

### Quel bénéfice financier suite à la mise en place de ce nouveau dispositif d'alerte ?

*Cela peut nous permettre d'éviter des dommages importants qui nous obligeraient à isoler une partie du magasin le temps de refaire, d'assécher et peut-être des travaux plus lourds au niveau de la dalle, s'il y avait eu des dommages.*

### Quelle action immédiate avez-vous menée grâce à l'information de l'application ?

*Nous avons appelé immédiatement notre frigoriste, puisque notre installation n'avait que quelques mois : il s'agissait donc d'un problème lié à un défaut d'installation de la part du frigoriste. Leur intervention immédiate a permis de régler le problème en moins de 24 heures.*

### Comment ce système va-t-il changer votre management du site ?

*On gagne en réactivité, on peut aussi surveiller à distance d'éventuelles erreurs humaines comme un robinet resté ouvert.*

### Êtes-vous prêt à recommander la solution ?

*Bien sûr ! Suite à l'installation le système a servi rapidement, moins d'un mois après sa mise en œuvre : l'efficacité est donc réelle.*

**M. Piron**

Directeur associé - Super U Bruz (35)

# Nos engagements pour un développement durable

- **Collecte** des capteurs en fin de vie
- **Séparation** des capteurs de leur électronique
- Bandes des capteurs livrées à des **recycleurs spécialisés**
- Electronique **réutilisée**



# Gerflor Hydro Sensor

La solution de détection de fuites d'eau intégrée au sol



**Détection des fuites**  
Autonome



**Intégration homogène**  
Intégrée au système de sol Gerflor



**Plug & Play**  
Auto run / Réseau de communication autonome



**Détection en temps réel**  
Alertes pertinentes à tout moment

**SOLUTION COMPLÈTE**

**Informations détaillées**  
Facilitent la prise de décision



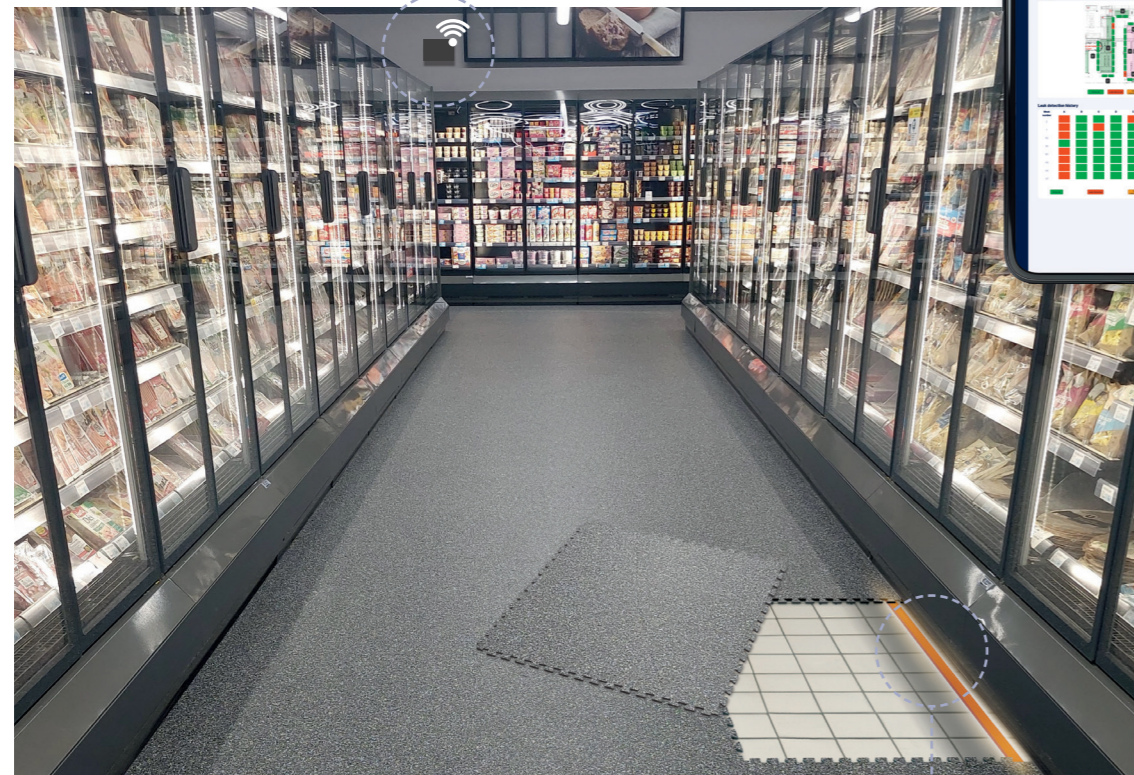
Installation assurée par nos poseurs partenaires formés

## Unité centrale

- Envoi des alertes de fuite sur l'appli mobile

## Appli web / mobile

- Réception des alertes de fuites en temps réel



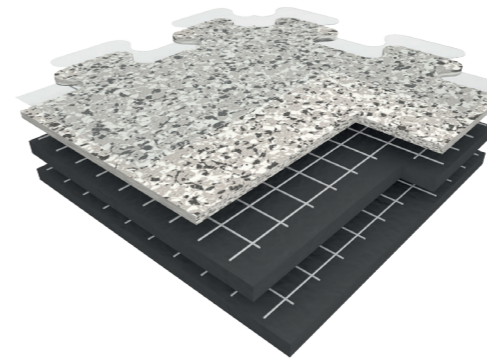
## Capteurs de détection de fuites

- Placés le long des meubles réfrigérés
- Invisibles : positionnés sous les dalles Gerflor



# En association avec les sols Gerflor

GTI Max



23 Coloris



**Solution de rénovation**  
sur carrelage



**Facilité et rapidité**  
de rénovation sans  
fermeture du magasin



Résistance à la charge  
lourde (jusqu'à 3T en  
charge roulante)  
**U4P4S**



**Bénéfice acoustique**



**Confort et sécurité à la**  
marche (R10)

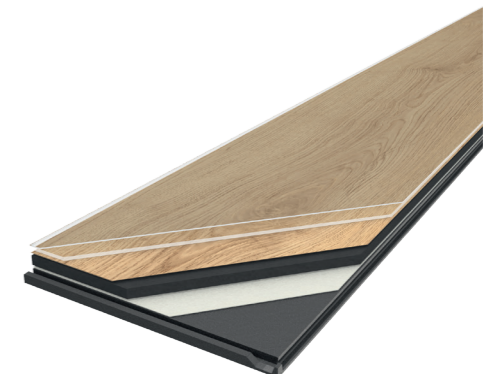


**Épaisseur 6 mm**



**Fabriqué en france**  
Fabrication dans notre usine de  
Saint-Paul-Trois-Châteaux

Creation **Clic Retail**



36 Coloris



**Spécial zoning**



**Pour un rendu unique**  
avec une vraie identité  
visuelle



**Décors chaleureux et**  
tendances



**Épaisseur 6 mm**



**Clic vertical**



**100% étanche**



**Fabriqué en france**  
Fabrication dans notre usine de  
Saint-Paul-Trois-Châteaux

**Service Express :**  
Conseils techniques et échantillons

**N°Azur 0 810 569 569**  
PRIX APPEL LOCAL

e-mail : [contactfrance@gerflor.com](mailto:contactfrance@gerflor.com)

[gerflor.fr](http://gerflor.fr) / suivez nous   

## Délégués Régionaux Retail

**Valery LAMOITIER**

06 35 81 21 19

[valery.lamoitier@gerflor.com](mailto:valery.lamoitier@gerflor.com)

**Johanna CHEVREUX**

06 69 04 39 21

[johanna.chevreux@gerflor.com](mailto:johanna.chevreux@gerflor.com)

**Xavier OUDIN**

06 67 49 77 68

[xavier.oudin@gerflor.com](mailto:xavier.oudin@gerflor.com)

**Nicolas BARD**

06 20 42 13 18

[nicolas.bard@gerflor.com](mailto:nicolas.bard@gerflor.com)

**Stéphane MICHAUD**

06 26 07 35 01

[stephane.michaud@gerflor.com](mailto:stephane.michaud@gerflor.com)

**Thierry LE MARTELOT**

06 20 68 08 53

[thierry.lemartelot@gerflor.com](mailto:thierry.lemartelot@gerflor.com)

**Lionel CRU**

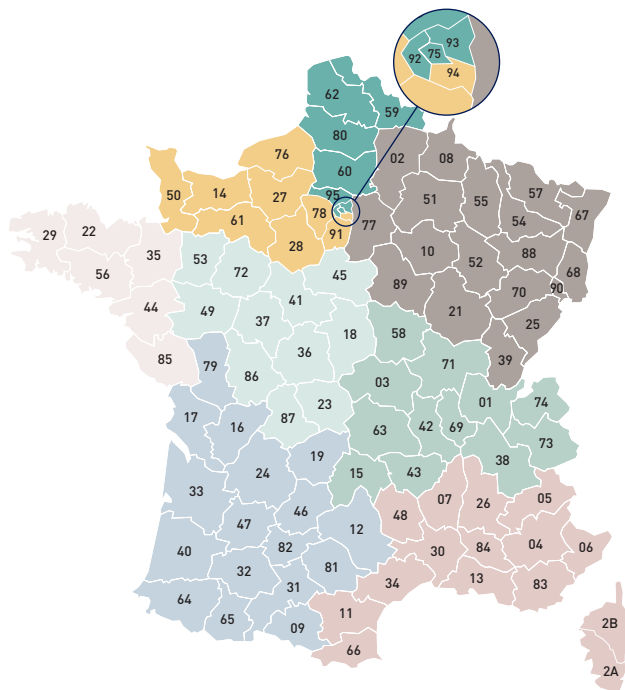
06 20 42 23 43

[lionel.cru@gerflor.com](mailto:lionel.cru@gerflor.com)

**Eric MOIRE**

07 78 64 62 84

[eric.moire@gerflor.com](mailto:eric.moire@gerflor.com)



**Pour toutes demandes nationales  
vous pouvez contacter :**

**Dominique CHARRE**

06 24 93 09 14

[dominique.charre@gerflor.com](mailto:dominique.charre@gerflor.com)

RC-Lyon B 726 580 152 - jpe - 01/2024

## Les services Gerflor



• Des stocks importants et une fabrication française pour plus de réactivité



• Un service client dédié Retail pour plus d'expertise



• Un maillage commercial sur tout le territoire pour plus de proximité

• Un support technique avant / pendant / après chantier pour plus de conseils

• Des entreprises de pose partenaires si besoin pour plus d'accompagnement

**Service Client Retail :**

**04 75 50 81 55 - [commerce.france@gerflor.com](mailto:commerce.france@gerflor.com)**

**we care / we act** Nos engagements pour un développement durable



**EMPREINTE  
CARBONE\***

-20 % kg  
équivalent CO<sub>2</sub>/m<sup>2</sup>  
entre 2020 et 2025



**CONTENU  
BIOSOURCÉ\*\***

10 % d'ici à 2025



**CONTENU  
RECYCLÉ**

30 % d'ici à 2025



**POSE  
LIBRE\*\*\***

50 % d'ici à 2025



**VOLUME RECYCLÉ  
ANNUEL**

60 000 t d'ici à 2025

**Gerflor®**

\* Scopes 1 et 2 définis dans le protocole des GES, \*\* % d'activité réalisée avec des produits contenant du biosourcé.  
\*\*\* % d'activité réalisée avec des produits en pose non collée.